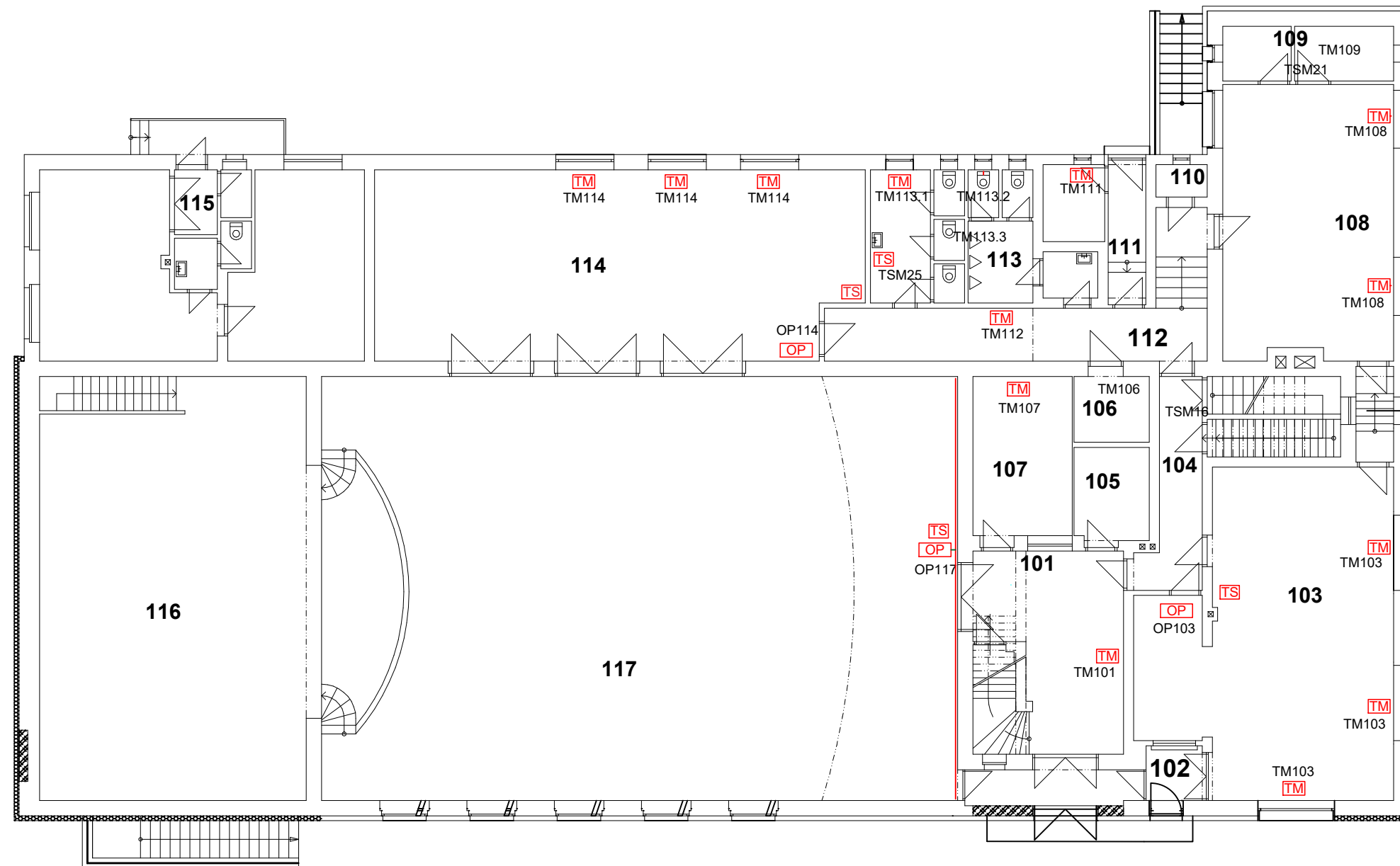


Rozmístění prvků MaR v 1. NP



Legenda místností 1. NP		
Ozn.	Účel místnosti	Plocha (m²)
101	vstupní hala a schodiště	26,4
102	vstup do restaurace	7,7
103	restaurace	61,6
104	chodba	8,8
105	šatna pro návštěvníky sálu	6,0
106	sklad pro kuchyň	4,3
107	chodba	13,7
108	kuchyň - varna	40,2
109	sklad	7,9
110	sklad	1,4
111	vstup pro personál	4,7
112	chodba	22,0
113	sociální zázemí pro hosty	18,3
114	přísálí	78,8
115	Obecní úřad Branka u Opavy	51,3
116	sklad	97,7
117	sál	43,9

ROZVODNÁ SOUSTAVA

3 PEN ~ 50 Hz, 230/400 V, TN-C

3 NPE ~ 50 Hz, 230/400 V, TN-C-S

3 NPE ~ 50 Hz, 230/400 V, TN-S

Ochrana před úrazem el. proudem dle čsn 33 2000-4-41 ed.3
automatickým odpojením od zdroje

Upozornění: Při souběhu kabelů do 1 000 V s vedením
sdělovacím je nutno dodržet odstup min. 20 cm!!!

Ochrana před úrazem elektrickým proudem dle ČSN 33
2000-4-41 ed.2:

- Ochrana před nebezpečím. dotykem živých částí:
 - Polohou, zábranou, krytím, izolací.
- Ochrana před nebezpečím. dotykem neživých částí:
 - Samočinným odpojením od zdroje.
 - Hlavním a doplňkovým pospojováním.

TABULKA SYMBOLŮ A ZNAČENÍ

	KABELOVÁ TRASA
	STUPAČKA PRO KABELOVÉ TRASY
	TEPLOTNÍ SENZOR
	TERMOELEKTRICKÝ POHON
	OVLÁDACÍ PANEL
	OVLÁDÁNÍ ČERPADLA
	OVLÁDÁNÍ SERVOPOHONU
	OVLÁDÁNÍ VENTILU
	KALORIMETR

	PLYNOVÝ KOTEL 1
	PLYNOVÝ KOTEL 2
	PLYNOVÝ DETEKTOR DVOUSTUPŇOVÝ
	SIRÉNA S MAJÁKEM
	TLAČÍTKO CENTRÁL STOP
	PŘÍLOŽNÉ ČIDLO
	TLAKOVÉ ČIDLO
	ROZVADĚČ
	ROZVADĚČ

Klient:	Branka u Opavy	Formát:	A3	Číslo výkresu:	D.1.4.3.2
Stavba:	Snížení energetické náročnosti veřejných budov v obci Branka u Opavy propjením dvou objektů a využitím OZE a KVET	Datum:	04/2021	Měřítko:	1:110
Část:	D.1.4.3 - Centrální řídicí systém s energetickým managementem pro řízení výroby a spotřeby energií	Typ:	DPS	Archiv:	-
Název výkresu:	Rozmístění prvků MaR v 1. NP				
Funkce:	Jméno a příjmení: Podpis:				
Projektoval:	Ing. Václav Kučera				
Kreslil:	Bc. Lukáš Havlíček				
Kreslil:	Ing. Jan Mědrygal				
Kreslil:	David Heneš				
Kontroloval:	Ing. Václav Kučera				
				YOUNG4ENERGY Ostrava - Mariánské hory Korunní 595/76 PSČ 709 00	